

# Arbeidsparticipatie als integraal onderdeel van het ondersteuningsplan



Eveline Wauters – Gemeente Eindhoven  
Marianne Kuijpers – Gemeente Eindhoven



#InclusieveStad en #CityDeal

12/10/2016

# Inhoud

- Participatie & Integrale Werkwijze
- Casus Eindhoven
- Eindhoven: Participatie naar de wijkteams
- Samen nadenken

# Participatie & Integrale Werkwijze

- Werk is de beste oplossing om huishoudens zelfredzaam te krijgen en houden / werkt dempend op andere vormen van ondersteuning;
- Integrale werkwijze kan alleen slagen als deze ook werkelijk integraal is;

# Mogelijkheden in de Participatiewet

- Art. 16 Zeer dringende redenen
- Art. 18 Afstemming

# Casus Eindhoven

## Situatie

- Alleenstaande dame;
- Schuld en een schuldregeling;
- Kwetsbare gezondheid. Kan oude beroep verpleegkundige niet meer uitoefenen. Huis staat onder water.
- Wil heel graag werken en weer perspectief.

## Persoonlijke oplossingen

- Kamers in huis verhuurd om schulden te kunnen aflossen. Vele sollicitaties: wil graag mensen helpen.
- Opzetten Werkplaats Financiën: ervaringsdeskundige met schuld helpen andere inwoners in Eindhoven met schuld.

# Casus Eindhoven

## Stelsel problemen

- Minnelijk voorstel afgewezen terwijl WSNP slechter is voor schuldeisers. WSNP heeft als nadeel dat geen vrijwilligerswerk mag worden gedaan. Vrijwillige werkplaats financiën wordt zo met voortzetting bedreigd.
- Schuldhulpverlening vraagt verhuur kamers. Onder Participatiewet is de verhuur van kamers als extra inkomen dat gekort wordt op uitkering.
- Uitzichtloze situatie staat ook in de weg in het vinden van werk.

## Oplossing

- Heroverwegings voorstel minnelijk traject. Schuldeisers erop gewezen dat verhuur kamers geen verplichting is in WSNP. Schuldeisers hebben voorstel geaccepteerd.
- Gemeente heeft mevrouw 9 maanden de tijd gegeven (geen korting op uitkering) en ze hoefde haar huis niet te verkopen. In ruil moest mevrouw binnen 9 maanden uit de uitkering zien te komen → Maakt vinden van betaald werk extra urgent.

# Casus Eindhoven: resultaat

- Mevrouw was binnen de gestelde tijd uit de uitkering (en is dit nog steeds).
- Ze woont nog steeds in haar huis met een kamerhuurder.
- Over ongeveer anderhalf jaar loopt haar schuldentraject af en is zij weer financieel gezond.
- Werkplaatsen Financiën worden nu in meerdere wijken in Eindhoven op
- Mevrouw heeft perspectief.
- Kosten:
  - Mevrouw aanzienlijk eerder uit de uitkering: inschatting ergens tussen 4 t/m 12 m eerder → Besparing €6000 t/m €14.000
  - Mevrouw heeft haar schuldregeling niet hoeven afbreken door het maken van nie etc. → Besparing; in ieder geval minimaal €3.000 uitvoeringskosten bij de gemeer
- Maatschappelijk rendement: Groot voor mevrouw, maar ook voor ander inwoners van Eindhoven!



# Eindhoven: Participatie naar de wijkteams (1)

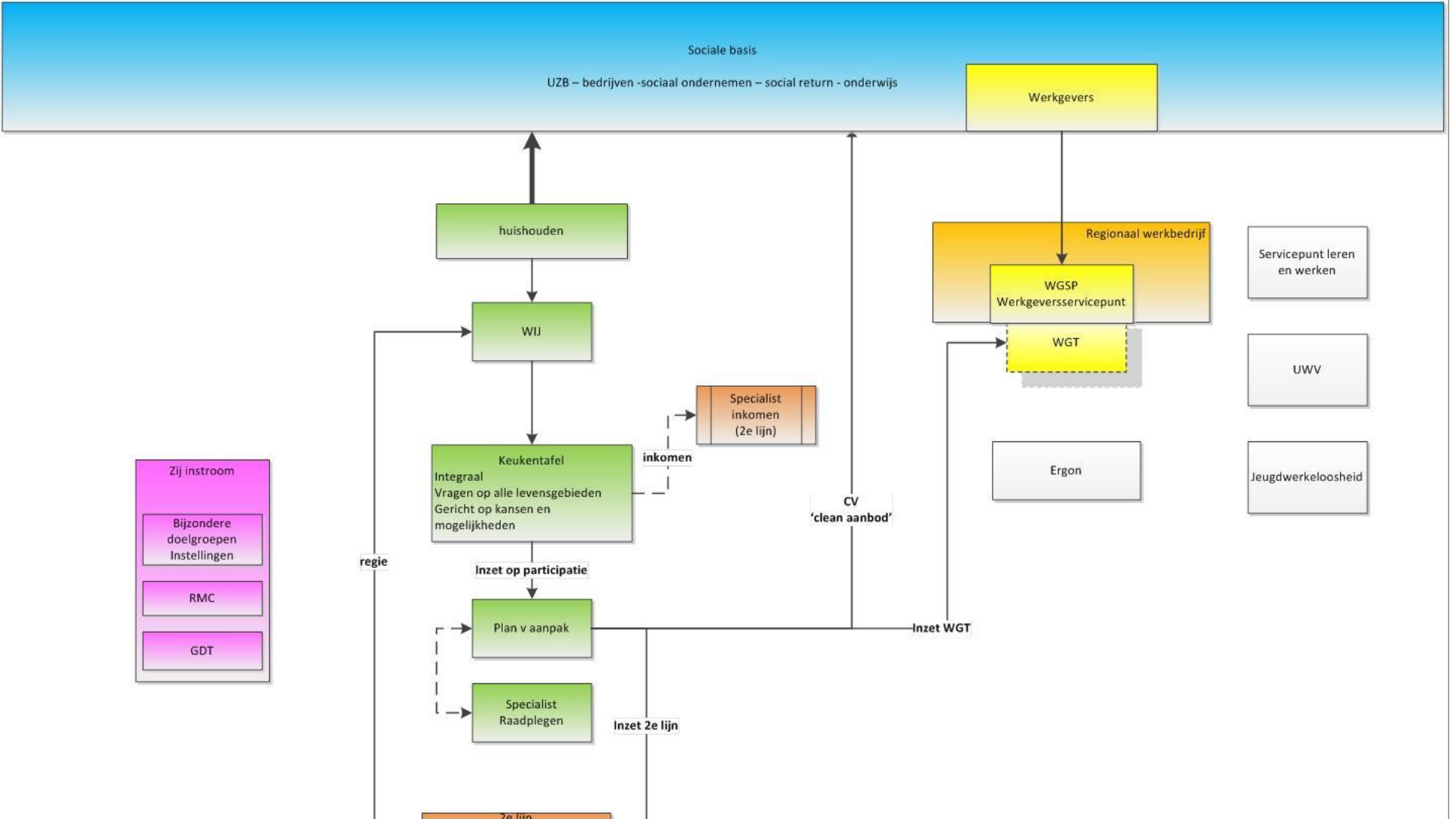
- 1 huishouden, 1 plan, 1 contactpersoon, ook voor Participatie
  - Inzet eigen kracht, samenkracht, sociale basis
  - Indien nodig, ondersteuning / begeleiding bij door generalist
  - Indien nodig: inzet tweede lijn re-integratie
- Nieuwe aanvragen Participatiewet per 1 maart 2016:
  - Inwoner vult werk.nl in
  - Op einde werk.nl staat tel.nr Stichting WIJeindhoven
  - Inwoner neemt contact op met Stichting
  - Stichting plant (keukentafel) gesprek
    - Inkomen: inwoner dient aanvraag in bij gemeente, gemeente handelt aanvraag voor bijstand af
    - Participatie: inwoner blijft voor Participatie bij generalist in WIJteam (inzet sociale basis, 1<sup>e</sup> lijn en 2<sup>e</sup> lijn)





# Eindhoven: Participatie naar de wijkteams (2)

- Participatie “zittend bestand” (2015-2016)
  - Gefaseerde overdracht: voorbereidingen vanaf 2015
    - Pilot in 1 wijk met 200 inwoners
    - Tweede overdracht van 2000 inwoners zittend bestand in 4<sup>e</sup> kwartaal 2015 (alle wijken)
  - Per 1 juli 2016 “zittend bestand” is helemaal over naar wijkteams



# Werkwijze

- Keukentafelgesprek → inkomensvraag? → zo ja, Werkleerbedrijf (40%)
- Ondersteunen van proces rondom participatie:
  - Participatiemarkten in de wijk georganiseerd door de Stichting voor generalisten
  - Pak je kansen markt – georganiseerd door de Stichting en Gemeente voor inwoners
  - Samenwerking Werkgeversteam door wekelijkse aanwezigheid in de wijk
  - Samenwerking in diverse wijken met werkgevers en uitzendbureaus
  - Samenwerking generalisten en specialisten (participatie)
    - Spreekuren / aanwezigheid in de wijk
    - Inzet tweedelijns ondersteuning
  - Casuïstiektafels in de wijk (Stichting, MDT, WGT, WLB, UWV)
  - Expertiseschil: voorbereidingen voor inzet arbeidsdeskundige, tot dat gerealiseerd is, zijn de specialisten de vraagbaak (experts) voor de generalisten.

# Aandachtspunten

- Focus op participatie dient nog hoger op de agenda bij de WIJteams
- Kennis generalisten dient nog verbeterd te worden / per WIJteam divers
- Bij complexe casussen toch nog focus eerst op andere leefgebieden
- Samenwerking eerste en tweedelij kan beter

# Acties

- Inzet op deskundigheidsbevordering
- Bestuurlijke agenda (Gemeente & Stichting)
- Uitvoeringsovereenkomst Stichting & Gemeente

# Samen nadenken

- Andere visies rol arbeidsparticipatie als onderdeel van de integrale werkwijze
- Wat is er nodig om hiervan een succes te maken?
- In hoeverre gaat het wegnemen van systeembelemmeringen arbeidsparticipatie bevorderen?
- Hoe ga je om met de uitdagingen op dit gebied?
- Wat levert het op aan maatschappelijk en financieel rendement?

Vragen?